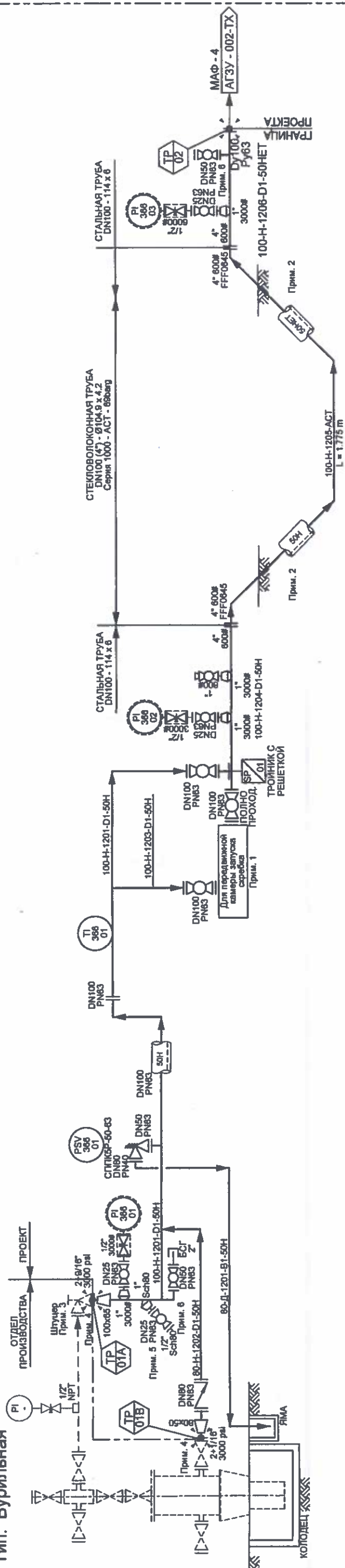


Ст. №	№ Трубопровода	От	До	Размер/Материал	Соединение от./на
AKSH366	100-H-1201-D1-50H	TP-01A	100-H-1204	DN100 - Ø114 x 6.0 - Ст. 20	Сварочная 366
	80-H-1202-D1-50H	TP-01B	100-H-1201	DN80 - Ø86 x 6.0 - Ст. 20	-
	100-H-1203-D1-50H	100-H-1201	100-H-1201	DN100 - Ø114 x 6.0 - Ст. 20	Применение 1
	100-H-1204-D1-50H	100-H-1201	100-H-1205	DN100 - Ø114 x 6.0 - Ст. 20	-
	100-H-1205-D1-50H	100-H-1204	100-H-1206	DN100 (4") - Ø104.9 x 4.2	Стекловолоконная Труба
	100-H-1206-D1-50H	TP-02	100-H-1206	DN100 - Ø114 x 6.0 - Ст. 20	Серия 1000 - АСТ - 66berg
	80-Д-1201-Б1-50H	PSV-366-01	PSV-366-01	DN80 (3") - Ø86 x 4.0	АГЗУ-2 - Магистраль 4

СКВ-АКСН366
Устье Скважины
Тип: Бурильная



ПРИМЕЧАНИЯ

1. КАМЕРА ЗАПУСКА СКРЕБКА - БУДУЩЕЕ
2. ТЕПЛОИЗОЛЯЦИИ ПОДВЕРГАЮТСЯ ВСЕ НАДЗЕМНЫЕ ЧАСТИ ТРУБОПРОВОДА, ВКЛЮЧАЯ ЗАДВИЖКИ И ОБРАТНЫЕ КЛАПАНА, А ТАКЖЕ ЧАСТИ ТРУБОПРОВОДА НА ГЛУБИНУ 1.5 М, ГДЕ ПЕРЕХОДЯТ НА ПОДЗЕМНУЮ.
3. ПОСТАВЛЯЕТСЯ КАЗЕРМУНАИ
4. ТИП ФЛАНЦА ЗАВИСИТ ОТ ТИПА ФОНТАННОЙ АРМАТУРЫ.
5. ПОДКЛЮЧЕНИЕ ДЛЯ ПРОБОВЫКИ ЛИНИИ.
6. ДЛЯ ПРОМЫВКИ ЛИНИИ.

ДГ16-ДКС-009-147-ТХ			
ВЫКЛЮЧНЫЕ ЛИНИИ С ОБУСТРОЙСТВОМ УСТЬЕВ СКВАЖИН N366 НА М/Р АКШАБУЛАК			
Изм.	Кол.уч	Лист/И док	Дата
		Темирбаева	01
		Горачев	
		Белгиев	
		Дуйсенбаев	
Выключная линия с обустройством устья эксплуатационной скважины N366			Лист 1
Технологическая схема			Листов 1
АО "КазНИПИнефтегаз"			