








НОМЕР НА ПЛАНЕ	НАИМЕНОВАНИЕ	ПРИМЕЧАНИЕ
1	ПЛОЩАДКА ПРИУСТЬБЕВАЯ	
2	ПЛОЩАДКА ПОД РЕМОНТНЫЙ АГРЕГАТ	
3	ФУНДАМЕНТ ПОД РЕМОНТНЫЙ АГРЕГАТ	
4	ВОРОТА	
5	КАЛИТКА	
6	МЕТАЛЛИЧЕСКАЯ ОГРАДА ИЗ СЕЧАТЫХ ПАНЕЛЕЙ ПО Ж.Б. СТОЛБАМ	
7	ФУНДАМЕНТ ПОД ЯКОРЬ ОТПЯЖЕК	
8	ПЛОЩАДКА СКРЕБКА	
9	МОЯНИПРИЕМНИК	
10	КТПН	

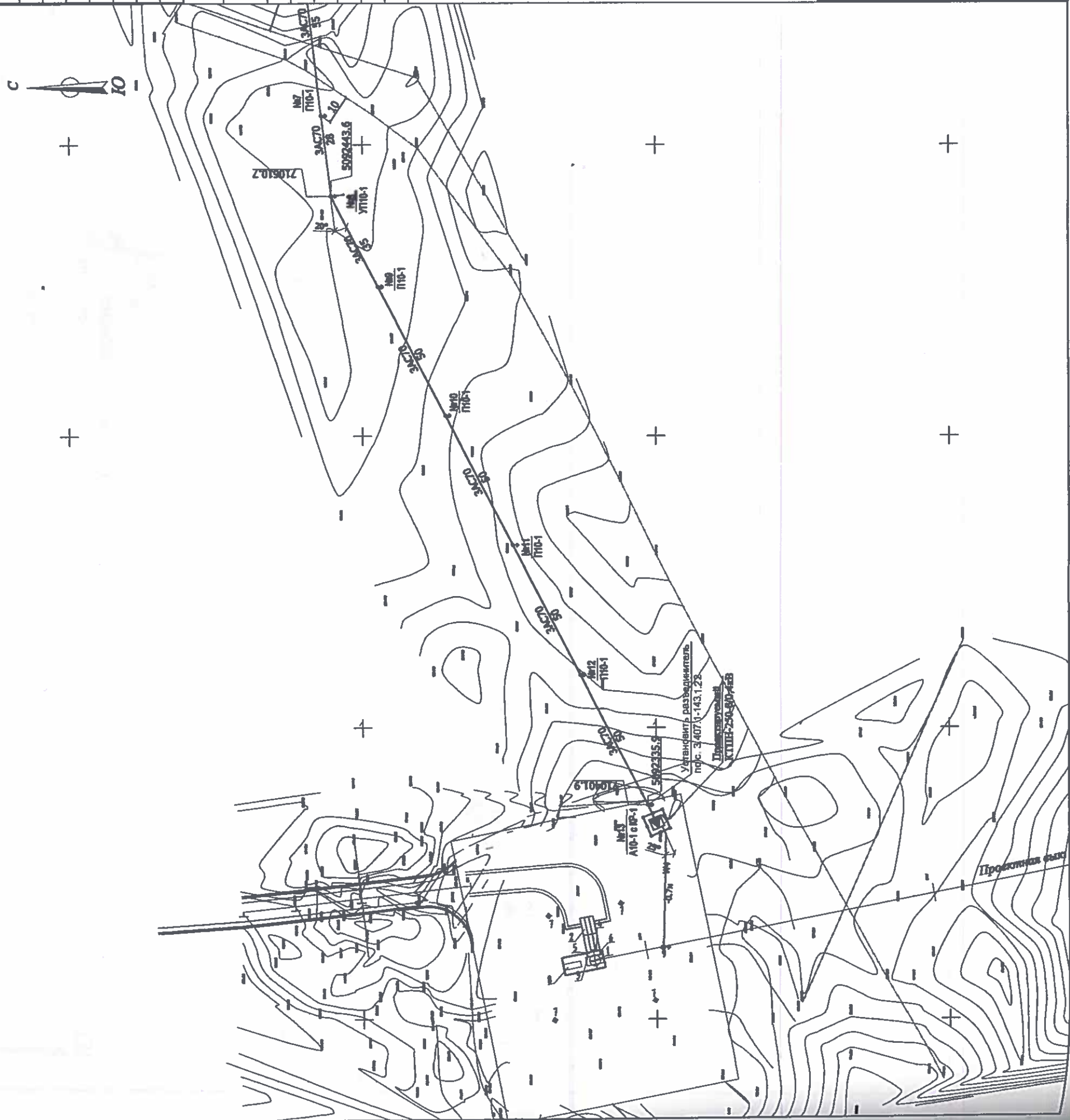
Сводная ведомость ж. б. опор ВЛ-6кВ


№ п/п	Наименование опор	Шифр опор	Кол-во опор	Номер типовой серии	Примечание
1	Устройство ответвления на промежуточной опоре	УОП	1	3.407.1-143.1.14	Разработан институтом
2	Анкерная опора с КР-1	A10-1	2	3.407.1-143.1.10	"Сельэнерго проект"
3	Угловая анкерная опора	УА10-1	1	3.407.1-143.1.11	
4	Угловая промежуточная опора	УП10-1	1	3.407.1-143.1.9	
5	Промежуточная опора	П10-1	8	3.407.1-143.1.7	

УСЛОВНЫЕ ОБОЗНАЧЕНИЯ

-  Здание/сооружение / проектируемое
-  Выкидная линия
-  Мет. ограждение
-  Проектируемая КТПН 250кВА 6/0,4кВ
-  Проектируемая КТ-0,4кВ
-  Существующие опоры ВЛ-6кВ
-  Проектируемые опоры ВЛ-6кВ

Внешнее электроснабжение скважины №366 м/р "Ашбулак" выполнит отпайкой от существующей опоры №04 скважины АКШ-244 ВЛ-6кВ "Запад".
 Рядом с площадкой скважины согласно техническим условиям выданным заказчиком установить КТПН 6/0,4кВ мощностью 250кВА с разъединителем РПД-6кВ.
 Подключение выполнить на основании технических условий выданных энергослужбой м/р "Ашбулак" ТОО СП "Казармунай". В точке отпайки установить устройство ответвления и разъединительный пункт КР-1 на анкерной опоре А 10-1.
 Заземление опор ВЛ-6кВ выполнить согласно типовым проектам серии 3.407.1-143.1-150.
 Дополнительный вертикальный электрод заземления диаметром 16мм длиной 3 метра соединяется с нижним заземляющим выпуском опоры.



Редакция	Дата	Подпись	Проверено	Примечание
 АО "КАЗИПИМУНАИГАЗ"				
ДГ16-ДКС-009-147-ЭС				
ВЫКИДНЫЕ ЛИНИИ С ОБОРУДОВАНИЕМ УСТЬЕВ СКВАЖИН №366 НА М/Р АКШБУЛАК				
Имя	Кодуч	Лист/п/п	док	Лист
Роздобова	Уленов	И.		3
Проверил	Горичев			
И. контроль	Белаяв			
ГМП	Дурсенова			
Скважина №366				Лист
План наружных сетей ВЛ-6кВ				Листов
				100 "ЭНК group"